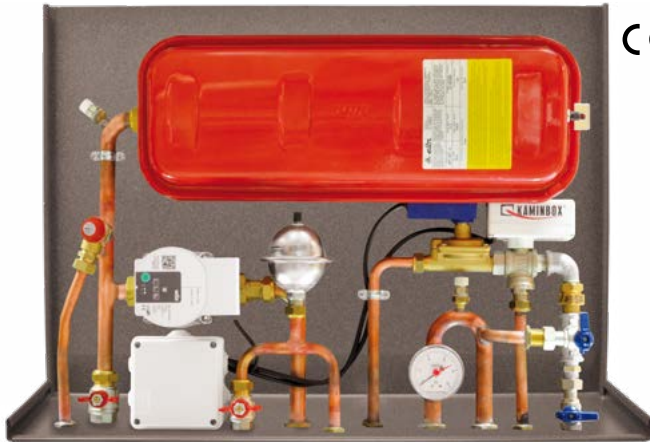




KIT 5



CE



Dimensioni: 14,5 x 66 x 50 cm (PxBxH)

NOTA

LA VALVOLA MOTORIZZATA A 3 VIE SU RICHIESTA SI PUÒ SOSTITUIRE CON DUE VALVOLE MOTORIZZATE NA - NC

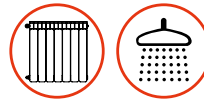


COMPONENTI

- 1 Centralina elettronica
- 1 Circolatori 15/70
- 1 Valvola motorizzata 3 vie 1/2"
- 1 Vaso di espansione 8 litri
- 1 Flussostato da 1/2"
- 1 Valvola di non ritorno 1"
- 1 Ammortizzatore del colpo d'ariete 1/2"
- 1 Manometro 1/4"
- 1 Valvola di sicurezza 3 bar
- 3 Valvole sfera 1/2"
- 1 Valvole sfera 3/4"
- Tubazioni in rame DN20 mm uscita 3/4" M - DN14 mm uscita 1/2" M
- 1 Box in lamiera verniciato bianco
- 1 Cablaggio elettrico

FUNZIONI

Interfaccia l'acqua calda sanitaria e la gestione del riscaldamento del generatore di calore con caldaia a gas.



APPLICAZIONI



Generatore di calore con doppia serpentina. Acqua calda sanitaria e separatore impianto a bordo macchina.

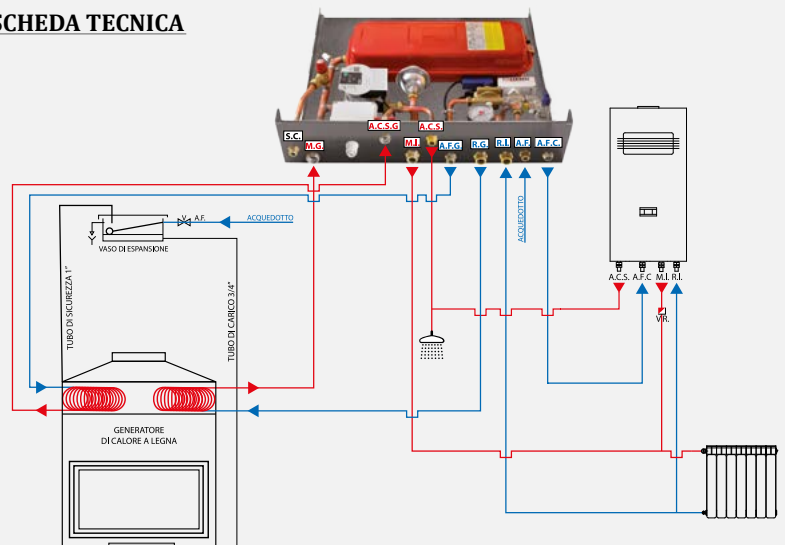
LISTINO PREZZI

Codice	Descrizione	Prezzo
K5-SM	KIT 5	€ 1.135,00

SCHEDA TECNICA

LEGENDA

SC	SCARICO DI SICUREZZA
MG	MANDATA GENERATORE
ACSG	ACQUA CALDA SANITARIA GENERATORE
MI	MANDATA IMPIANTO
ACS	ACQUA CALDA SANITARIA
AFG	ACQUA FREDDA GENERATORE
RG	RITORNO GENERATORE
RI	RITORNO IMPIANTO
AF	ACQUA FREDDA
AFC	ACQUA FREDDA CALDAIA
VR	VALVOLA DI NON RITORNO



Illustrazioni e dati presenti si intendono non impegnativi. L'azienda si riserva il diritto di apportare modifiche senza obbligo di preavviso. È vietata la riproduzione parziale o totale di disegni, testi e illustrazioni senza autorizzazione scritta